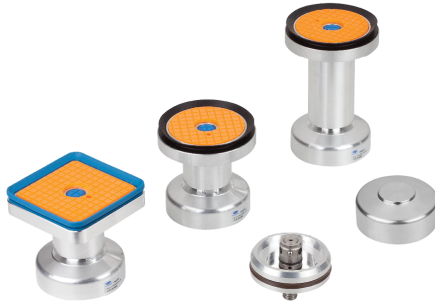
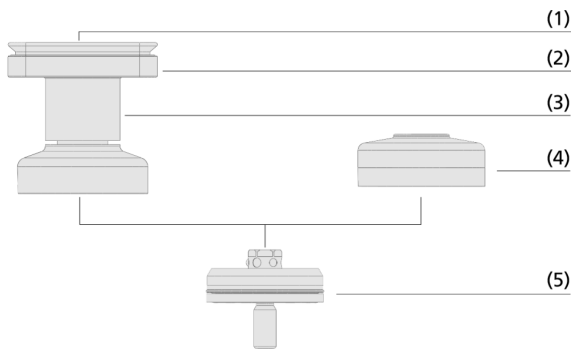


## Schmalz Quick-Change SQC

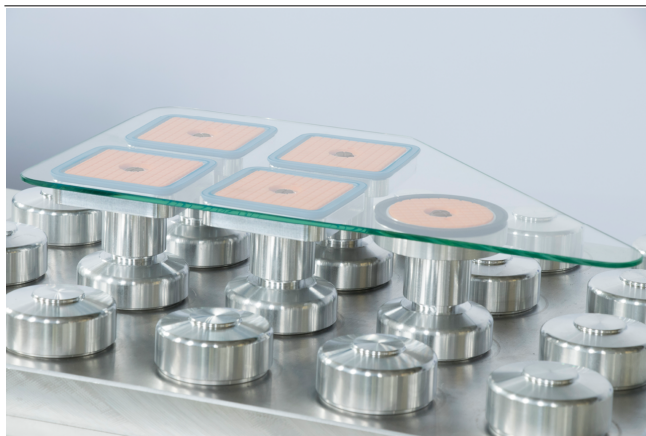
Altezza di lavoro 80 mm e 120 mm



Schmalz Quick-Change SQC



Design del sistema Schmalz Quick-Change SQC



Schmalz-Quick-Change Cup SQC durante il bloccaggio del vetro

Codice modello Schmalz Quick-Change SQC

### Idoneità per applicazioni specifiche del settore

#### Applicazioni

- Sistema di bloccaggio con il vuoto per i processi di smerigliatura di componenti di vetro sulle macchine CNC del produttore Bystronic
- Utilizzato per la molatura di vetro di alta qualità per l'edilizia, il design e l'industria automobilistica
- Cambio senza utensili per ridurre i tempi di messa a punto e di fermo macchina, nonché il semplice retrofitting dei tavoli macchina esistenti
- Completamente compatibile con ventose di primo equipaggiamento
- Altezza di lavoro 80 mm o 120 mm

#### Design

- Ventosa con bordi di tenuta (1) in HT1-materiale che non lascia alcuna impronta
- Superficie ventosa a scelta quadrata o rotonda (2)
- Alloggiamento in alluminio con punto di rottura preimpostato (3)
- Mono-Base con vite cava per il fissaggio sicuro sul piano di lavoro della macchina (5)
- Coperchio (4) per basi che non sono dotate di ventose

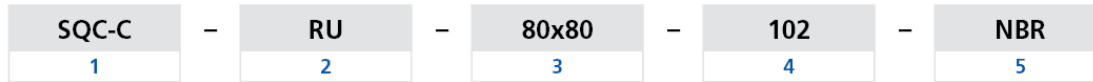
#### Prodotti punti di forza del prodotto

- Sistema di cambio rapido composto da solo tre parti per brevi tempi di equipaggiamento per nuovi layout di macchina
- Bordi di tenuta in materiale a bassa marcatura che può essere sostituito senza attrezzi
- Pulizia rapida durante i cambi di layout, in quanto la base rimane permanentemente sul tavolo della macchina
- Forze di presa molto elevate su vetro asciutto e umido
- Altezze di lavoro e contorno di interferenza adatte al funzionamento misto con i blocchi a vuoto di primo equipaggiamento

# Schmalz Quick-Change SQC

Altezza di lavoro 80 mm e 120 mm

## Modulo 1: Vuoto-Cup



### 1 – Denominazione in breve

Codice	Tipo
SQC-C	Sistemi di sostituzione rapida Vuoto-Cup

### 2 – Posizione di montaggio

Codice	Tipo
RU	Tondo
VI	Rettangolare

### 3 – Superficie di aspirazione

Codice	Diametro / lxl in mm
80	ø 80
80x80	80x80

### 4 – Altezza

Codice	Collegamento in mm
62	Per altezza di lavoro 80 mm
102	Per altezza di lavoro 120 mm

### 5 – Materiale

Codice	Materiale
HT1	Materiale a temperatura elevata
NBR	Caucciù al nitrile

## Modulo 2: Mono-Base



### 1 – Denominazione in breve

Codice	Tipo
SQC-MB	Sistemi di sostituzione rapida Mono-Base

### 2 – Dimensioni

Codice	Diametro in mm
62.9	ø 62.9

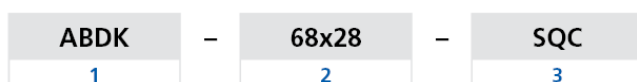
### 3 – Altezza

Codice	Altezza in mm
x18	18

### 4 – Collegamento

Codice	Connessione filettatura
M12-AG	M12-AG (AG = maschio)

## Modulo 3: Conchiglia



### 1 – Denominazione in breve

Codice	Tipo
ABDK	Conchiglia per Sistemi di sostituzione Mono-Base

### 2 – Dimensioni

Codice	Diametro in mm
68	ø 68

### 3 – Integrazione del prodotto

Codice	Tipo
SQC	Per SQC Mono-Base

Il sistema di cambio rapido Schmalz non viene fornito assemblato. Il sistema è costituito da tre componenti, ordinati indipendentemente l'uno dall'altro, costituiti da:

- Interfaccia tavola macchina: Schmalz-Quick-Change Mono-Base SQC-MB con bullone a banjo, per una ritenzione permanente sulla tavola macchina
- Ventosa: Schmalz-Quick-Change Cup SQC-C, superficie di aspirazione a scelta rettangolare o rotonda
- Coperchio: Schmalz-Quick-Change Cover ABDK SQC

Parti di ricambio disponibili: Bordi di tenuta, anello a V, vite cava, pezzo di spinta per griglia a 30°

## Schmalz Quick-Change SQC

Altezza di lavoro 80 mm e 120 mm

### Dati di ordinazione Schmalz Quick-Change SQC

Tipo	N. articolo
SQC-C-RU-80x62-HT1	10.01.18.01091
SQC-C-RU-80x62-NBR	10.01.18.01033
SQC-C-RU-80x102-HT1	10.01.18.01090
SQC-C-RU-80x102-NBR	10.01.18.01037
SQC-C-VI-80x80x62-HT1	10.01.18.01038
SQC-C-VI-80x80x62-NBR	10.01.18.01093
SQC-C-VI-80x80x102-HT1	10.01.18.01039
SQC-C-VI-80x80x102-NBR	10.01.18.01092



  

Tipo	N. articolo
SQC-MB-62.9x18-M12-AG	10.01.18.01031

Tipo	N. articolo
ABDK 68x12 SQC	10.01.18.01022

### Dati di ordinazione Pezzi di ricambio Schmalz Quick-Change SQC

Tipo		N. articolo
Bordi di tenuta	ISDR 81x81x12 Cup 1 HT1	10.01.15.00962
Bordi di tenuta	ISDR 81x81x12 Cup 1 NBR-50	10.01.15.00158 
Bordi di tenuta	ISDR 81x12 SQC HT1	10.01.18.00842 
Anello a V	V-RING 63x11 V-070 NBR	10.07.08.00554
Vite cava, forma particolari	SCHR M12x52.9 VC-SYS	10.01.18.01030
Pezzo a pressione	DRUC-STK 2.4x14 M5-AG GN615.1	20.05.07.00137

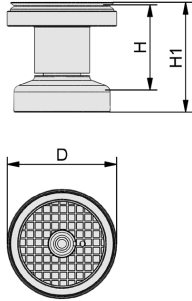
### Dati tecnici Schmalz Quick-Change SQC

Tipo	Materiale della guarnizione	Materiale sostegno del pezzo
SQC-C-RU-80x62-HT1	Mat. alta temp. HT1	ED
SQC-C-RU-80x62-NBR	Polisulfone	ED
SQC-C-RU-80x102-HT1	Mat. alta temp. HT1	ED
SQC-C-RU-80x102-NBR	Polisulfone	ED
SQC-C-VI-80x80x62-HT1	Mat. alta temp. HT1	ED
SQC-C-VI-80x80x62-NBR	Polisulfone	ED
SQC-C-VI-80x80x102-HT1	Mat. alta temp. HT1	ED
SQC-C-VI-80x80x102-NBR	Polisulfone	ED
SQC-MB-62.9x18-M12-AG	-	-
ABDK 68x12 SQC	-	-

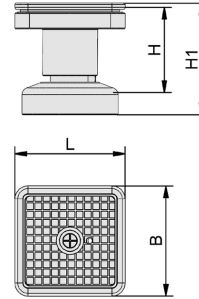
# Schmalz Quick-Change SQC

Altezza di lavoro 80 mm e 120 mm

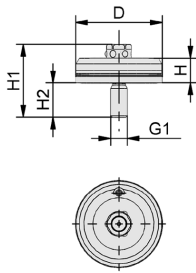
## Dati di costruzione Schmalz Quick-Change SQC



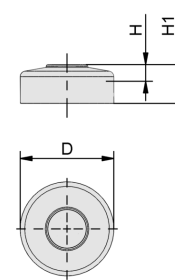
SQC-C-RU



SQC-C-VI



SQC-MB



ABDK SQC

## Schmalz Quick-Change SQC

Altezza di lavoro 80 mm e 120 mm

### Dati di costruzione Schmalz Quick-Change SQC

Tipo	B [mm]	D [mm]	H [mm]	H1 [mm]	L [mm]
SQC-C-RU-80x62-HT1	-	80	62	80	-
SQC-C-RU-80x62-NBR	-	80	62	80	-
SQC-C-RU-80x102-HT1	-	80	102	120	-
SQC-C-RU-80x102-NBR	-	80	102	120	-
SQC-C-VI-80x80x62-HT1	80	-	62	80	80
SQC-C-VI-80x80x62-NBR	80	-	62	80	80
SQC-C-VI-80x80x102-HT1	80	-	102	120	80
SQC-C-VI-80x80x102-NBR	80	-	102	120	80

Tipo	D [mm]	G1	H [mm]	H1 [mm]	H2 [mm]
SQC-MB-62.9x18-M12-AG	63	M12-AG	18	53	25

Tipo	D [mm]	H [mm]	H1 [mm]
ABDK 68x12 SQC	68	12	28